

# 鏡野町有線テレビ 各種設定手順書

この手順書では以下の内容の手順を解説しています

メール設定・ホームページの掲載

お客様がご利用の OS により設定方法が異なる部分があります。OS をご確認の上、作業を行なって下さい。

お客様のパソコン環境によっては、本手順書に記載されている内容と異なる場合があります。

本手順書は、鏡野町有線テレビのインターネット接続サービスを利用するためのものです。他のプロバイダや、インターネット接続サービスを利用する場合の手順とは異なる可能性があります。

ご加入の際、鏡野町有線テレビからお渡しした書類はパソコン故障時など、再設定をおこなう際に必要となります。全ての設定が完了した後も大切に保管して下さい。

## 目 次

メールの基本設定内容	2
メールの設定方法	
Windows XP	3
Windows Vista / Windows 7	8
メール転送の設定方法	10
メール転送を解除する方法	14
FTP 用パスワードの変更方法	15
FTP 設定方法(ホームページビルダー)	18
FTP 設定方法(FFFTP)	21

## ▼メールの基本設定内容

メールの利用申し込みをされた方は、以下の内容をメールソフトに設定してください。

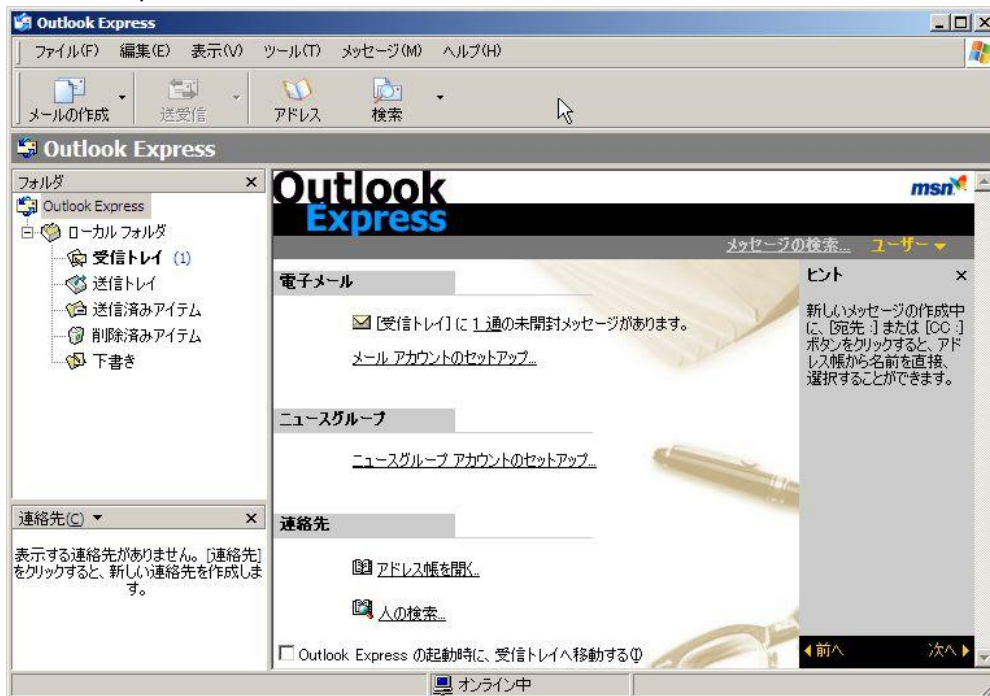
1	メールアドレス	別紙、「メールアドレス通知書」に記入してあります	
2	ユーザ ID	別紙、「メールアドレス通知書」に記入してあります	
3	パスワード	別紙、「メールアドレス通知書」に記入してあります	
4	SMTP サーバ	smtp.mto.ne.jp	
5	POP サーバ	pop3.mto.ne.jp	

この手順書では以下のメールソフトを使用した設定手順を記載しています。

Windows XP	OutlookExpress
Windows Vista	Windows Live Mail
Windows 7	Windows Live Mail

## WindowsXP の設定方法 (OutlookExpress)

OutlookExpress (アウトルックエクスプレス) を起動します。



「ツール」メニューから「アカウント」を選択します。



画面右の「追加」ボタンをクリックして「メール」を選択します。



「インターネット接続ウィザード」画面が表示されますので、「表示名」を入力して「次へ(N)>」ボタンを押下します。



「電子メールアドレス」入力画面が表示されますので、お客様の電子メールアドレスを入力して「次へ(N)>」ボタンを押下します。

The screenshot shows a dialog box titled 'インターネット接続ウィザード' (Internet Connection Wizard) with a close button (X) in the top right corner. The main title is 'インターネット電子メール アドレス' (Internet Email Address). Below the title, there is a text box containing the instruction: '電子メールのアドレスは、ほかのユーザーがあなたに電子メールを送信するために使います。' (Email addresses are used by other users to send you email). Below this, there is a label '電子メール アドレス(E):' followed by a text input field containing 'taro@mto.ne.jp'. Below the input field, there is an example: '例: t-chofu@microsoft.com'. At the bottom of the dialog, there are three buttons: '< 戻る(B)' (Back), '次へ(N) >' (Next), and 'キャンセル' (Cancel). A mouse cursor is pointing at the '次へ(N) >' button.

「電子メールサーバ名」入力画面が表示されますので、以下のサーバ名を入力して「次へ(N)>」ボタンを押下します。

- ・受信メールサーバ : pop3.mto.ne.jp
- ・送信メールサーバ : smtp.mto.ne.jp

The screenshot shows a dialog box titled 'インターネット接続ウィザード' (Internet Connection Wizard) with a close button (X) in the top right corner. The main title is '電子メール サーバー名' (Email Server Name). Below the title, there is a label '受信メール サーバーの種類(S):' followed by a dropdown menu showing 'POP3'. Below this, there is a label '受信メール (POP3、IMAP または HTTP) サーバー(O):' followed by a text input field containing 'pop3.mto.ne.jp'. Below this, there is a label 'SMTP サーバーは、電子メールを送信するときに使用するサーバーです。' (SMTP server is the server used to send email). Below this, there is a label '送信メール (SMTP) サーバー(O):' followed by a text input field containing 'smtp.mto.ne.jp'. At the bottom of the dialog, there are three buttons: '< 戻る(B)' (Back), '次へ(N) >' (Next), and 'キャンセル' (Cancel). A mouse cursor is pointing at the '次へ(N) >' button.

「インターネットメールログオン」画面が表示されますので、お客様の「アカウント」「パスワード」を入力して「次へ(N)>」ボタンを押下します。

インターネット接続ウィザード

インターネット メール ログオン

インターネット サービス プロバイダから提供されたアカウント名およびパスワードを入力してください。

アカウント名(A):

パスワード(P):

パスワードを保存する(W)

メール アカウントにアクセスするときに、インターネット サービス プロバイダがセキュリティで保護されたパスワード認証 (SPA) を必要としている場合は [セキュリティで保護されたパスワード認証 (SPA) を使用する] をオンにしてください。

セキュリティで保護されたパスワード認証 (SPA) を使用する(S)

< 戻る(B)    次へ(N) >    キャンセル

「設定完了」画面が表示されますので、「完了」ボタンを押下します。

インターネット接続ウィザード

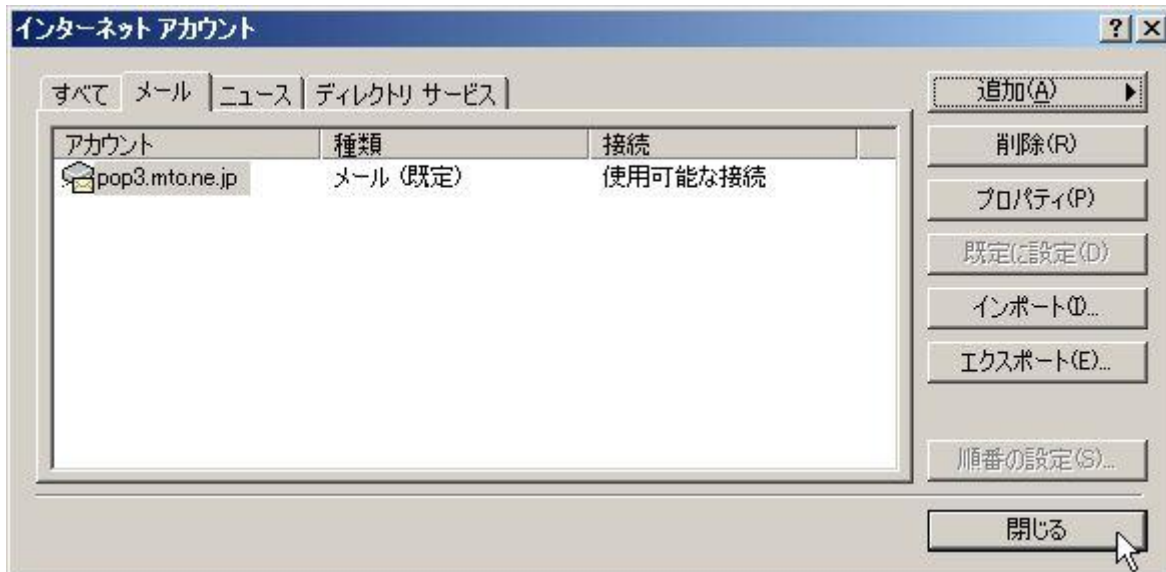
設定完了

セットアップを完了するのに必要な情報がすべて入力されました。

これらの設定を保存するには、[完了] をクリックしてください。

< 戻る(B)    完了    キャンセル

「インターネットアカウント」画面が表示されますので、「閉じる」ボタンを押下します。



以上でメールアカウントの設定は完了です。



## Windows Vista・Windows 7 の設定方法 (Windows Live Mail)

初めに、「Windows Live Mail」をマイクロソフトのホームページからダウンロード・インストールします。「Yahoo! Japan」や「Google」などで「Windows Live Mail」を検索するか、以下のアドレスからアクセスして、「Windows Live Mail」をダウンロード・インストールしてください。

[http://windowslive.jp.msn.com/mail\\_w.htm](http://windowslive.jp.msn.com/mail_w.htm)

※アドレスは変更になっている場合があります。あらかじめご了承ください。

Windows Live Mail を起動します。

WindowsLive メールのアカウント設定が表示されたら、電子メールアドレス、パスワード、表示名を入力し、[電子メールアカウントのサーバー設定を手動で構成する]にチェックを付けて[次へ]をクリックします。(既に Windows Live メールを起動したことがある場合、設定ウィザードが表示されません。その場合、[Alt]キーを押すとメニューが表示されますので、[ツール]→[アカウント]を選択すると表示できます)

電子メール アカウントを追加する

電子メール アカウント情報を以下に入力してください。

電子メール アドレス(E):   
例: example555@hotmail.com [無料・大容量 Hotmail作成](#)

パスワード(B):   
 パスワードを保存する(B)

このアカウントから送信されたメールに差出人として表示する名前を入力してください(H)

表示名(D):   
例: Taro

電子メール アカウントのサーバー設定を手動で構成する(C)

次へ(N) キャンセル

サーバー設定が表示されたら下図の通り入力して[次へ]をクリックします。

電子メール アカウントを追加する

電子メール サーバーの情報について

受信サーバー情報

受信メール サーバーの種類(M) POP3

受信サーバー(O) pop3.mto.ne.jp

ポート(P) 110

このサーバーはセキュリティで保護された接続 (SSL) が必要(L) チェックをはずす

ログインに使用する認証(L) クリア テキスト認証

ログイン ID (電子メール アドレスと異なる場合)(L)

送信サーバー情報

送信サーバー(O) smtp.mto.ne.jp

ポート(P) 25

このサーバーはセキュリティで保護された接続 (SSL) が必要(L) チェックをはずす

送信サーバーは認証が必要(Y) チェックをはずす

次へ(N) キャンセル

設定の完了が表示されたら、[完了]をクリックします。

電子メール アカウントを追加する

アカウントのセットアップに必要な情報の入力が完了しました。

完了(E) キャンセル

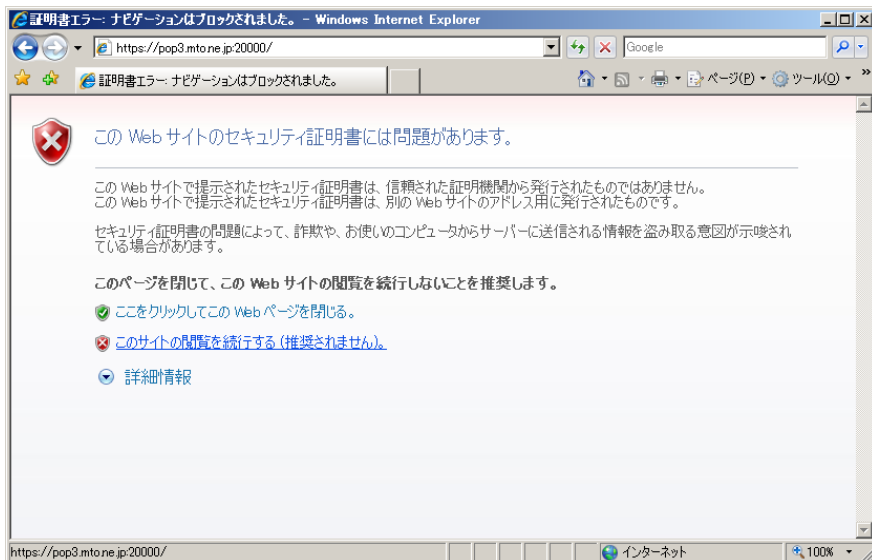
以上で、Windows Live Mail の設定は完了です。

## メール転送の設定方法

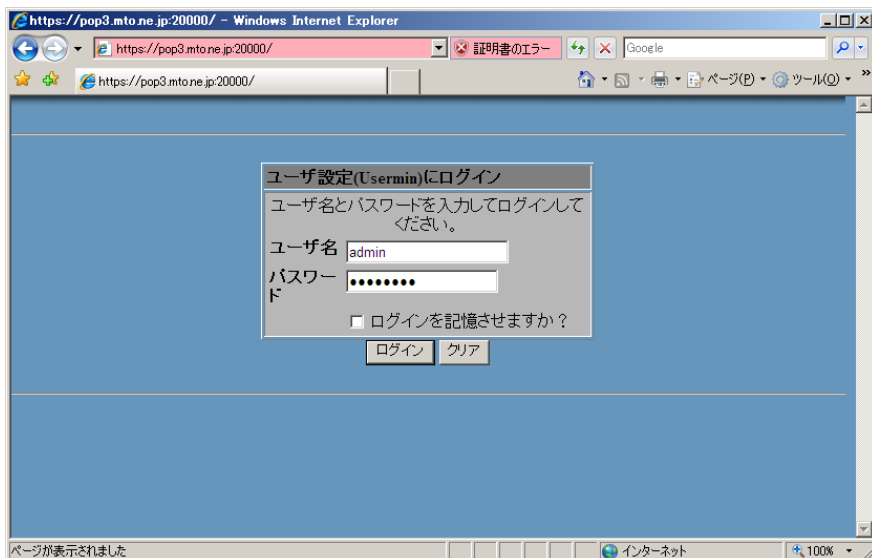
(1) インターネット エクスプローラなどのブラウザを起動します。

(2) 「https://pop3.mto.ne.jp:20000/」をアドレスバーに入力してアクセスします。

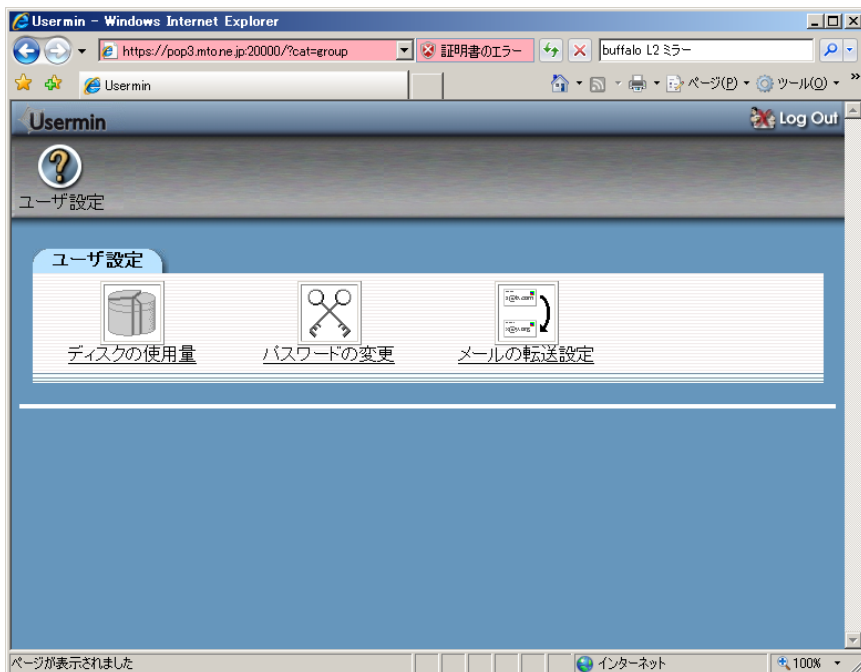
(3) 以下の画面が表示されますので「このサイトの閲覧を続行する(推奨されません)」ボタンを押下します。



(4) 「ログイン」画面が表示されますので、パスワード変更を行いたいユーザIDと現在のパスワードを入力して「ログイン」ボタンを押下します。

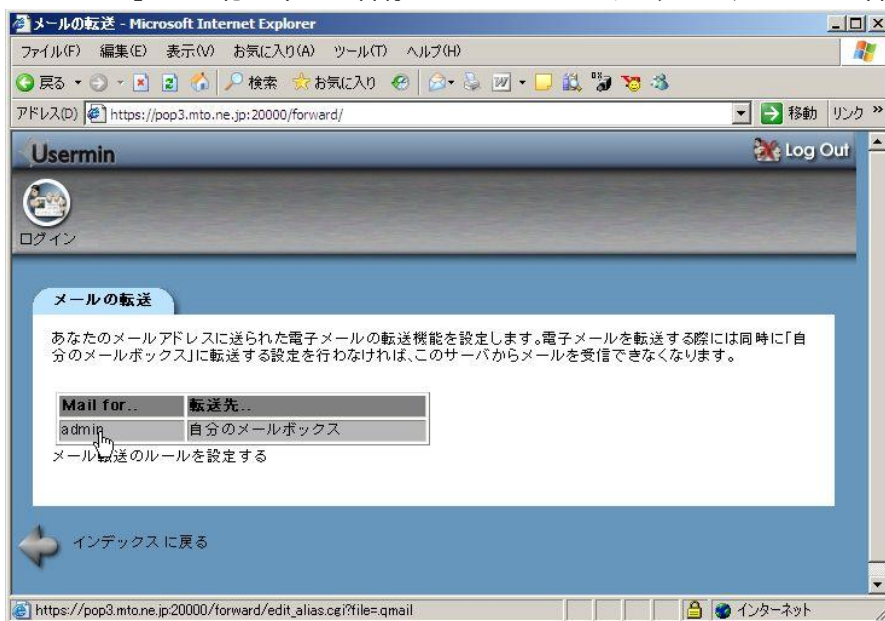


(5) ログイン完了後に以下のメニュー画面が表示されますので「パスワードの変更」をクリックします。



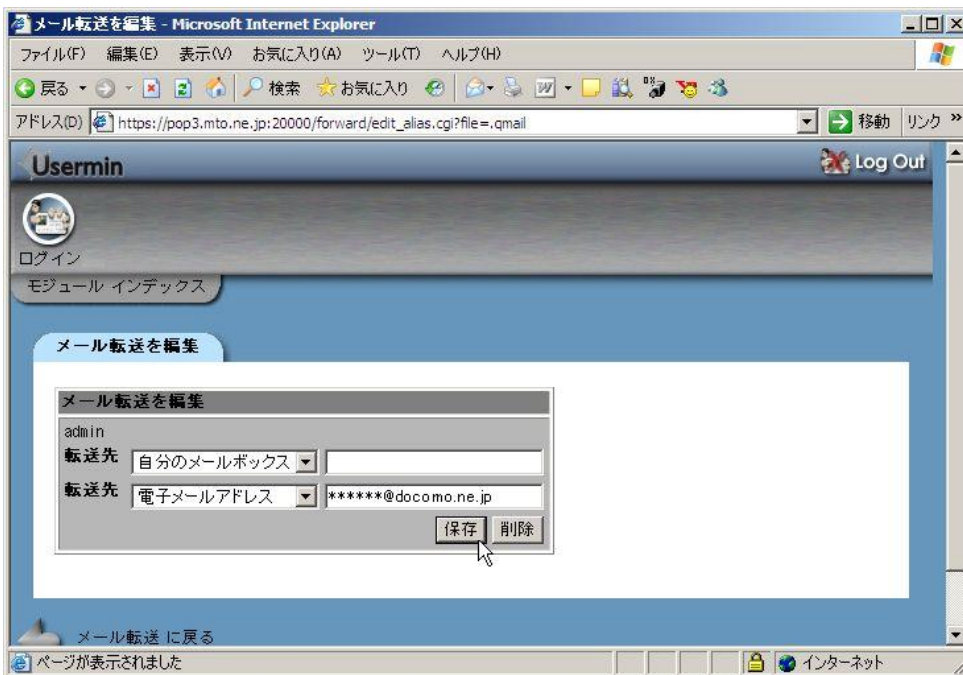
(6) メール転送画面が表示されます。

「Mail for..」とある行の下にお客様のアカウントがありますので、アカウント名をクリックします。



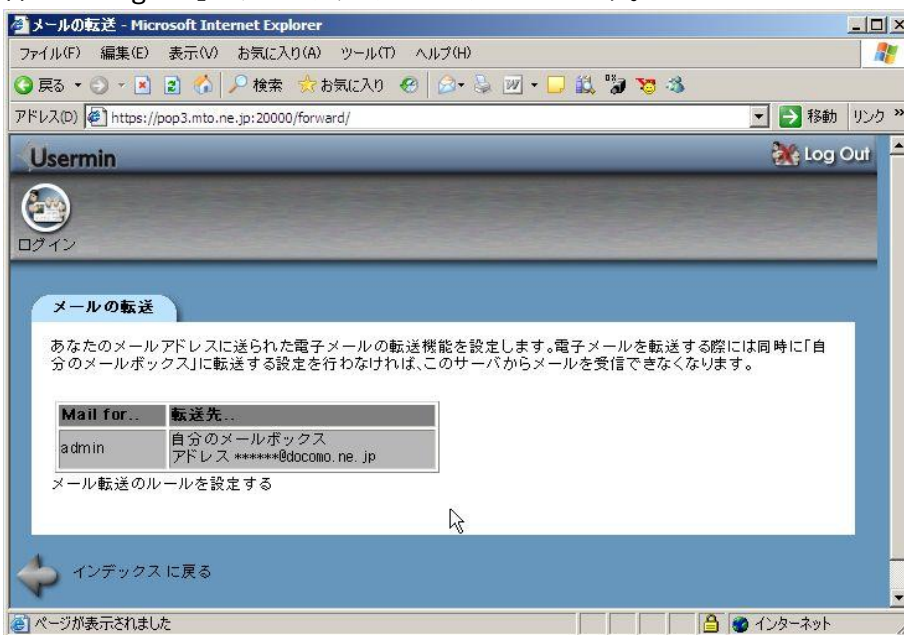
(7)「メール転送を編集」の画面が表示されます。

「転送先」に「電子メールアドレス」を選択して、右側の欄に転送先のメールアドレスを入力します。入力完了後に「保存」ボタンをクリックします。

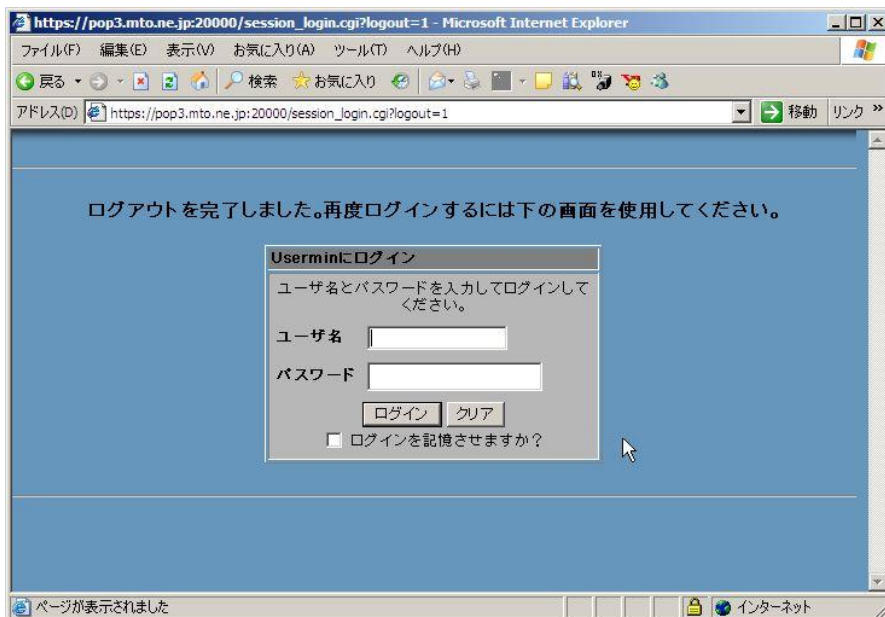


(8)設定完了後に以下の画面が表示されます。

右上の「LogOut」ボタンをクリックしてログアウトします。

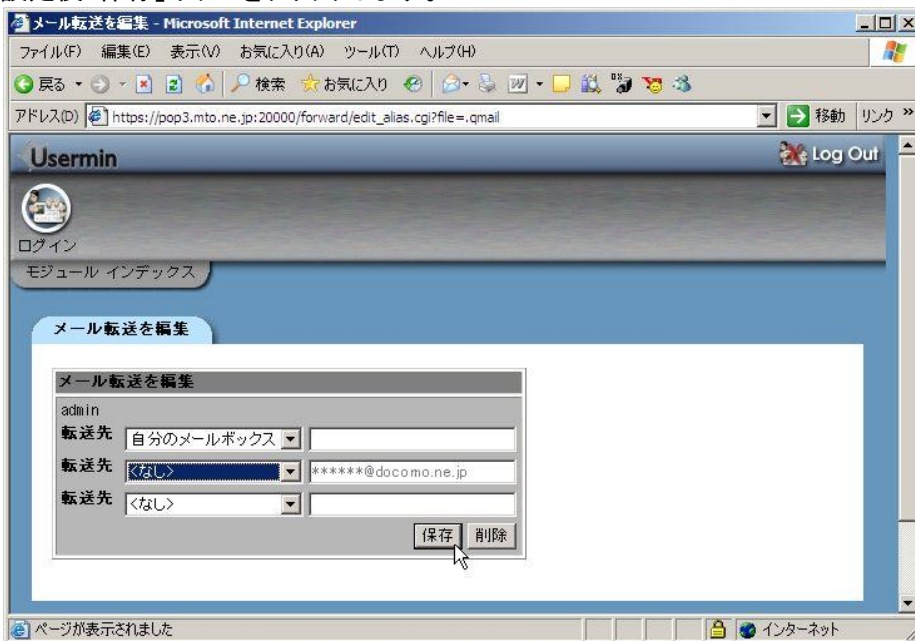


(9) ログアウトが完了すると以下の画面が表示されます。  
この画面が表示された後にインターネットエクスプローラなどのブラウザを終了してください。



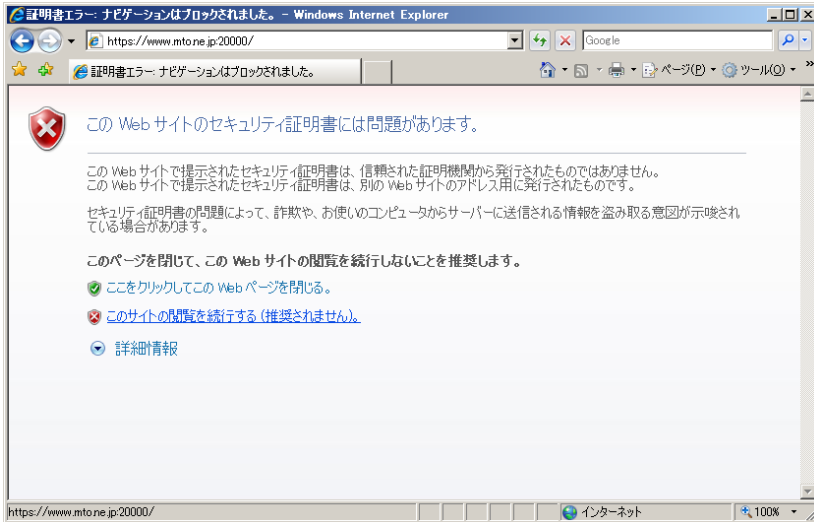
## メール転送を解除する方法

(1)「メール転送を編集」の画面で「転送先」を「なし」に設定します。  
設定後「保存」ボタンをクリックします。

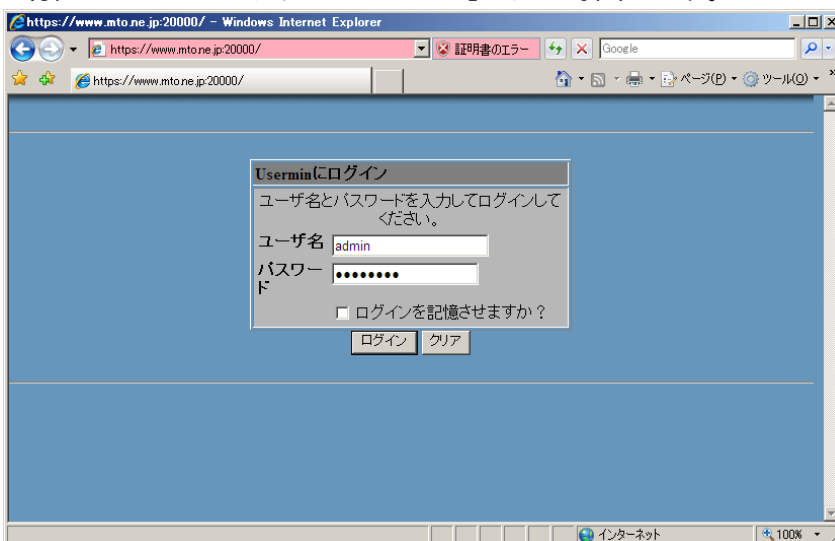


## FTP(ファイル転送)用パスワード変更方法

- (1) インターネット エクスプローラなどのブラウザを起動します。
- (2) 「https://www.mto.ne.jp:20000/」をアドレスバーに入力してアクセスします。
- (3) 以下の画面が表示されますので「このサイトの閲覧を続行する(推奨されません)」を押下します。

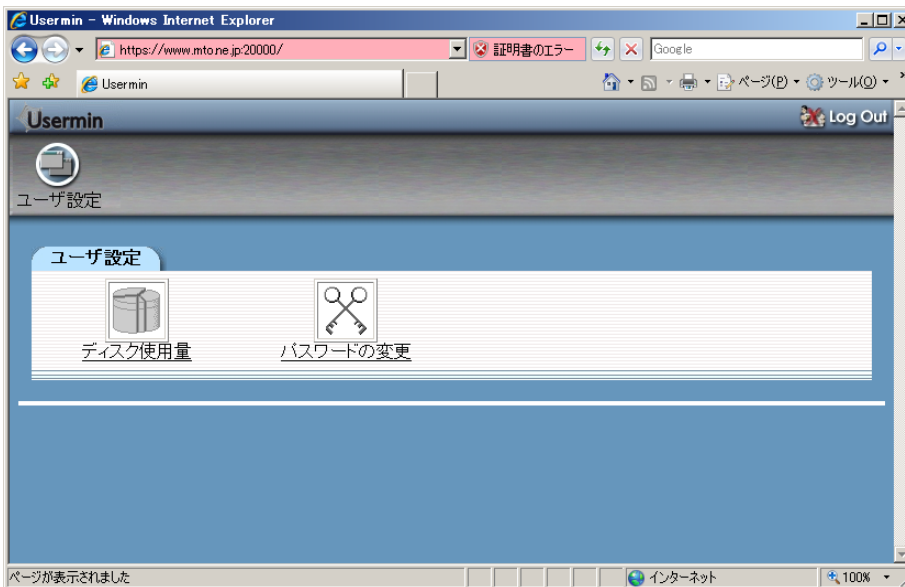


- (4) 「ログイン」画面が表示されますので、ユーザIDと現在のパスワードを入力して「ログイン」ボタンを押下します。

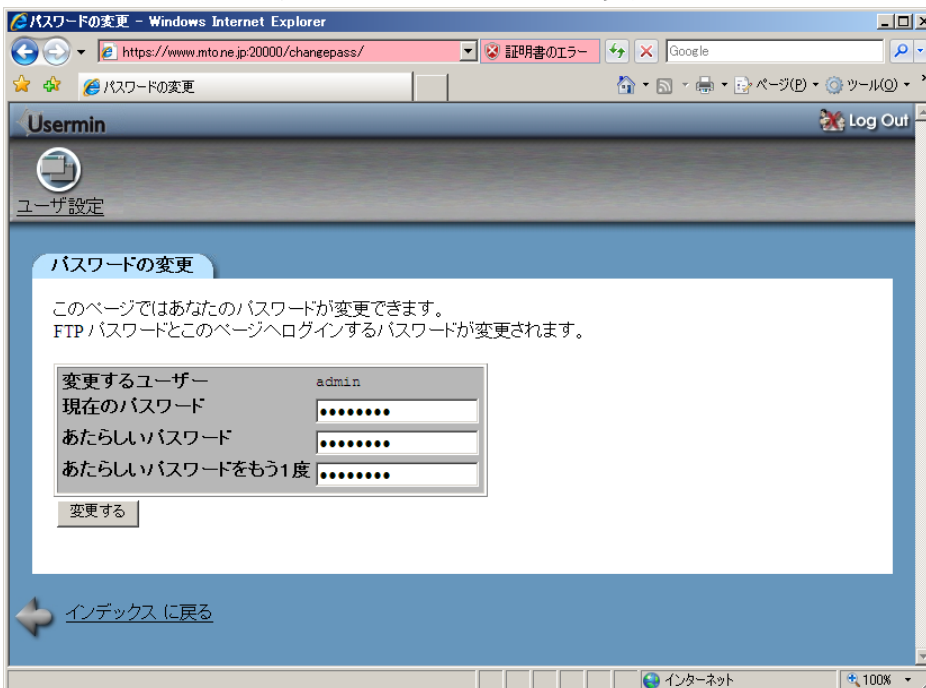




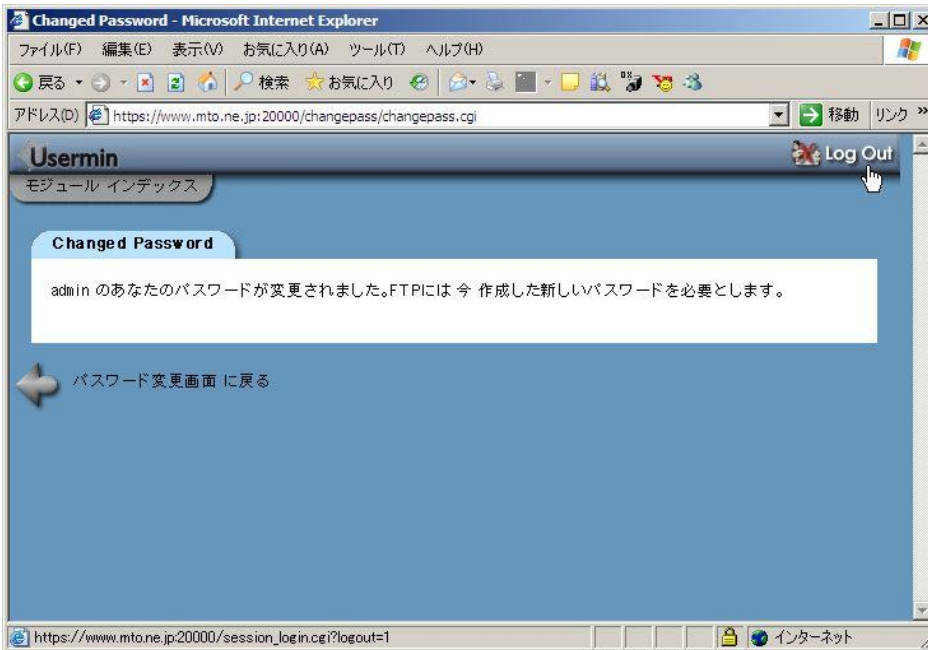
(5) ログイン完了後にメニュー画面が表示されます。  
「パスワードの変更」をクリックします。



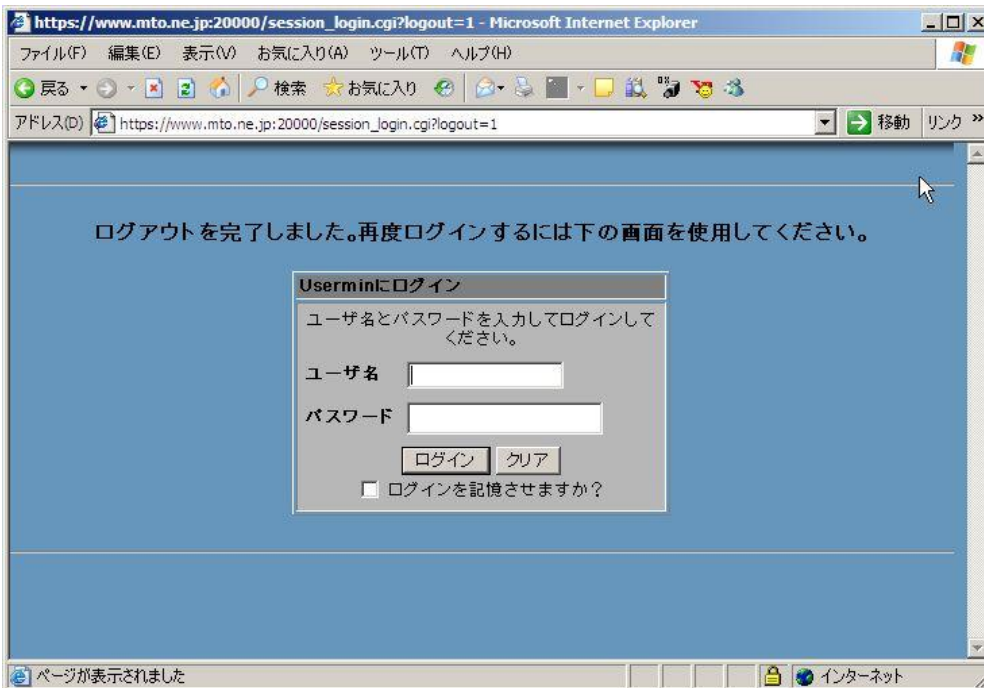
(6) パスワード変更画面が表示されます。  
「現在のパスワード」、「新しいパスワード」を入力し「変更する」ボタンを押下します。



(7)パスワード変更が完了すると以下の画面が表示されます。  
画面右上「LogOut」ボタンをクリックして、パスワード変更画面からログアウトします。

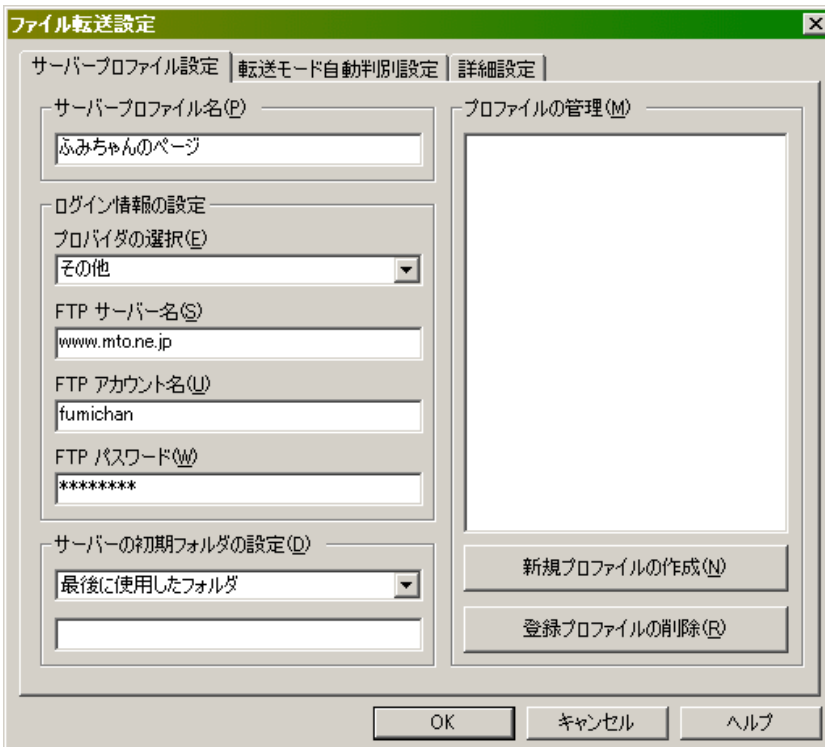


(8)ログアウトが完了すると以下の画面が表示されます。  
この画面が表示された後にインターネットエクスプローラなどのブラウザを終了してください。



**※ホームページビルダー(ファイル転送ツール)の場合**

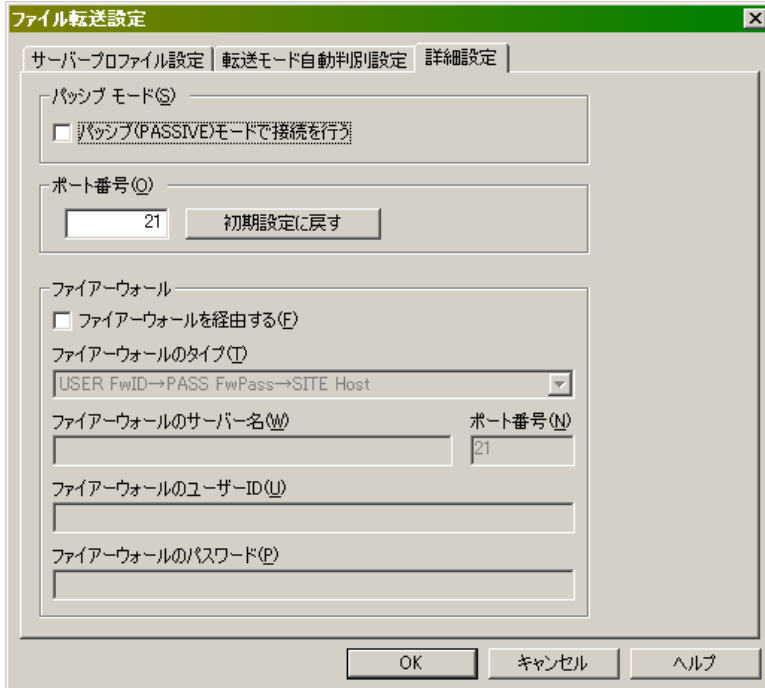
- (1) ホームページビルダーを起動後、ファイル転送ツールを起動します。
- (2) 「設定」ボタンをクリックして「ファイル転送設定」画面を開きます。
- (3) 以下の画面が表示されますので次の項目を入力して「新規プロファイルの作成 (N)」ボタンを押下します。
  - ・サーバプロファイル名: 適当な名称を入力します。
  - ・プロバイダの選択: その他 を選択します。
  - ・FTP サーバー名: www.mto.ne.jp を入力します。
  - ・FTP アカウント名: お客様の FTP アカウント名を入力します。
  - ・FTP パスワード: お客様のアカウントのパスワードを入力します。



(4) 「詳細設定」タブをクリックして、以下の画面を表示します。

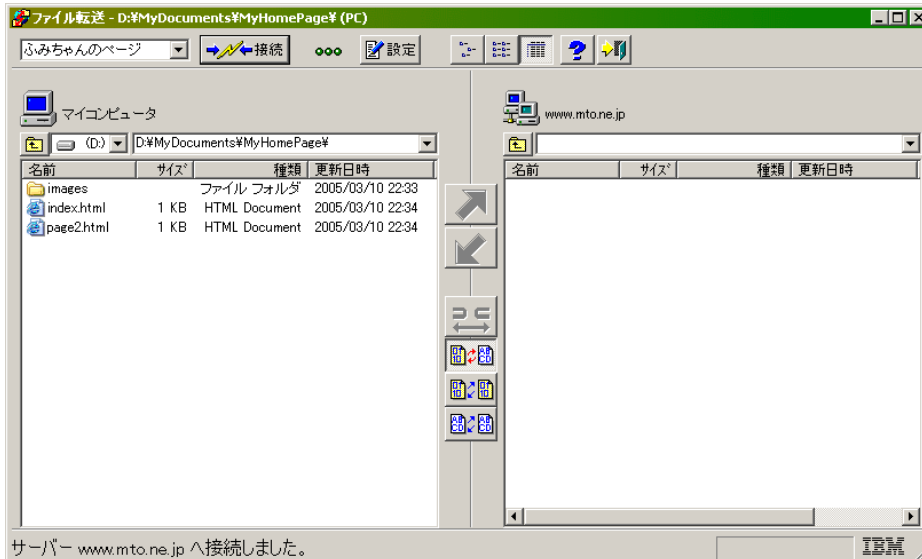
- ・パッシブ (PASSIVE) モードで接続を行う： チェックが外れていることを確認します。
- ・ポート番号： 21 番になっていることを確認します。

上記を確認後「OK」ボタンをクリックして画面を閉じます。

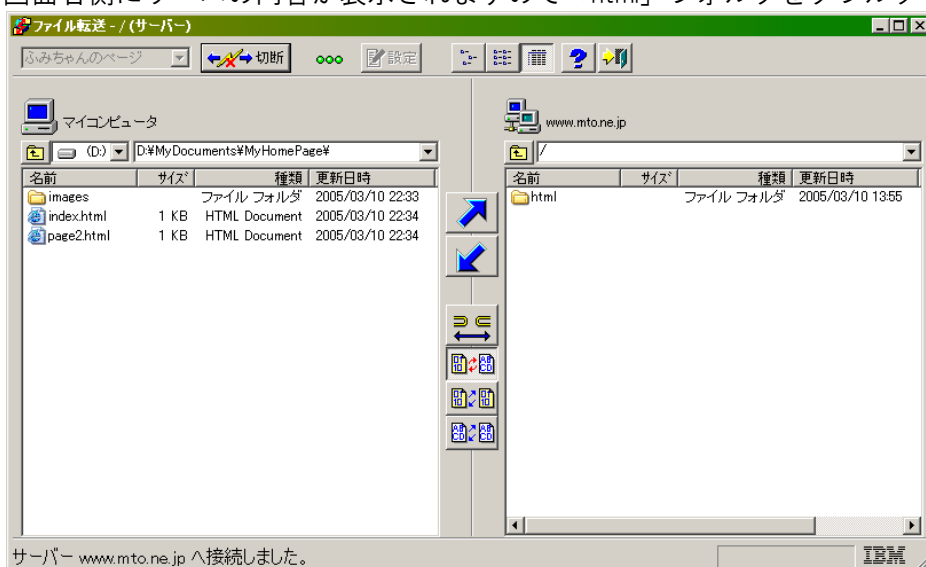


(5) 「ファイル転送」ツール画面が表示されます。

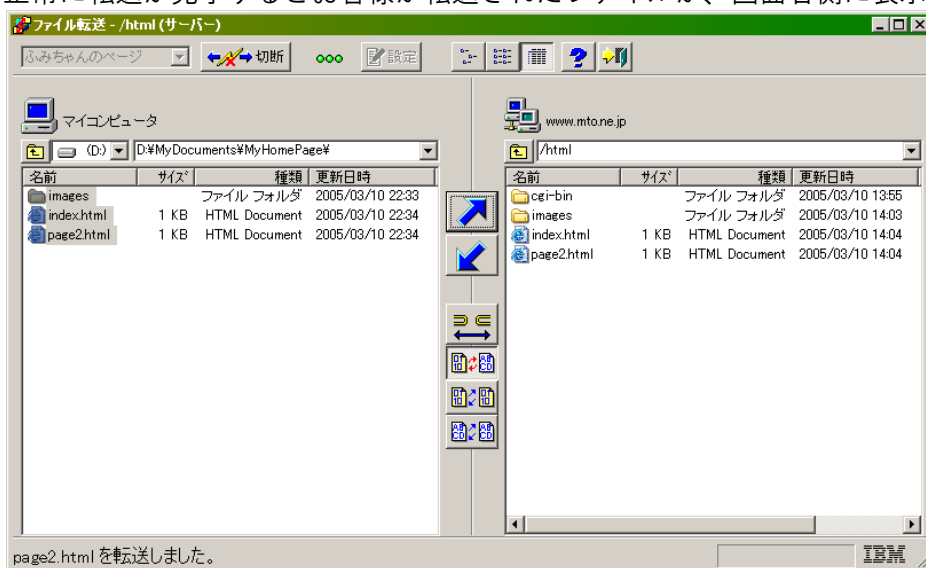
画面上部の「接続」ボタンをクリックしてサーバに接続を行います。



(6) サーバへの接続が完了すると以下の画面が表示されます。  
画面右側にサーバの内容が表示されますので「html」フォルダをダブルクリックして開きます。



(7) 画面左側に有る、お客様の作成されたホームページのファイルを選択した後、画面中央の「右矢印」ボタンをクリックしてサーバにファイルを転送します。  
正常に転送が完了するとお客様が転送されたファイルが、画面右側に表示されます。



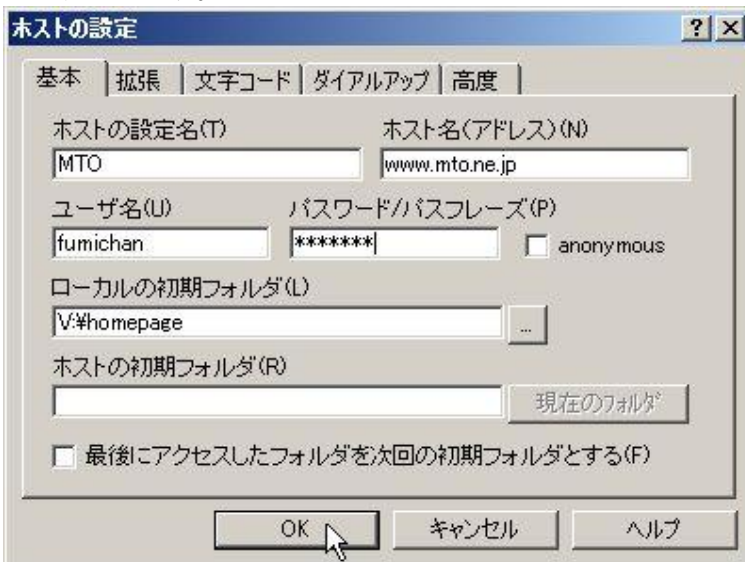
操作を終了する場合は、画面上部の「切断」ボタンをクリックします。

※FFFTP の場合

- (1) 「FFFTP」を起動します。
- (2) 「FFFTP」の画面が表示されますので「ホスト一覧」画面から「新規ホスト」ボタンをクリックします。



- (3) 「ホストの設定」画面が表示されますので画面の各項目を以下の様に入力します。
  - ・「ホストの設定名」：適当な名前を入力します。例) MTO
  - ・「ホスト名 (アドレス)」：www.mto.ne.jp
  - ・「ユーザ名」：お客様のユーザ名を入力します。
  - ・「パスワード/パスフレーズ」：お客様のパスワードを入力します。
  - ・「ローカルの初期フォルダ」：サーバに転送するファイルの有るフォルダを設定します。「OK」ボタンをクリックします。



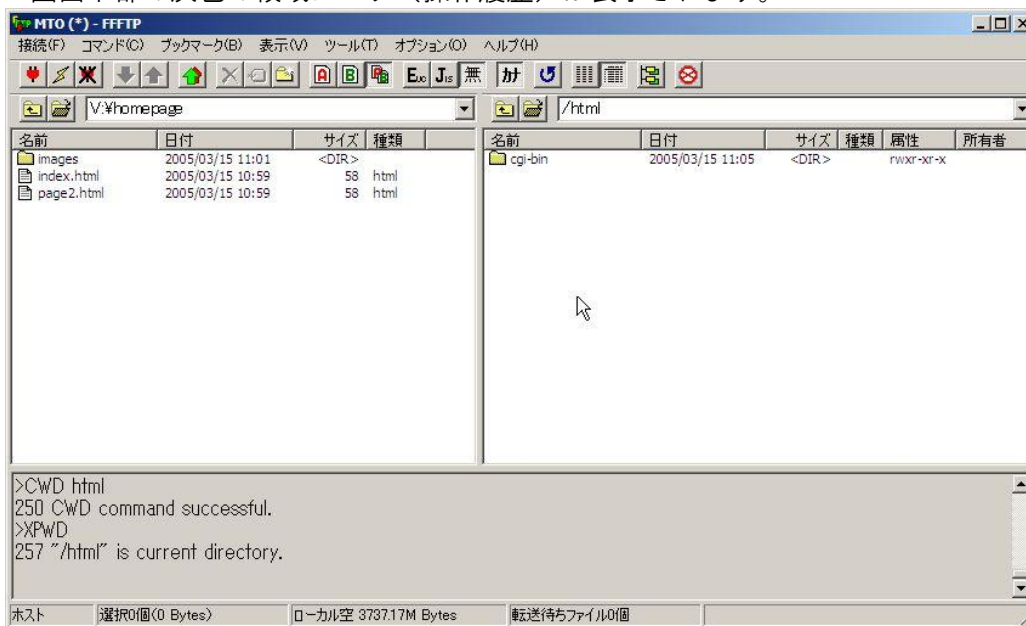
(4) 「ホスト一覧」画面に戻ります。

先ほど設定した内容でファイル転送の設定が作成されますので「接続」ボタンをクリックしてサーバに接続します。



(5) サーバに接続が完了すると以下の様な画面が表示されます。

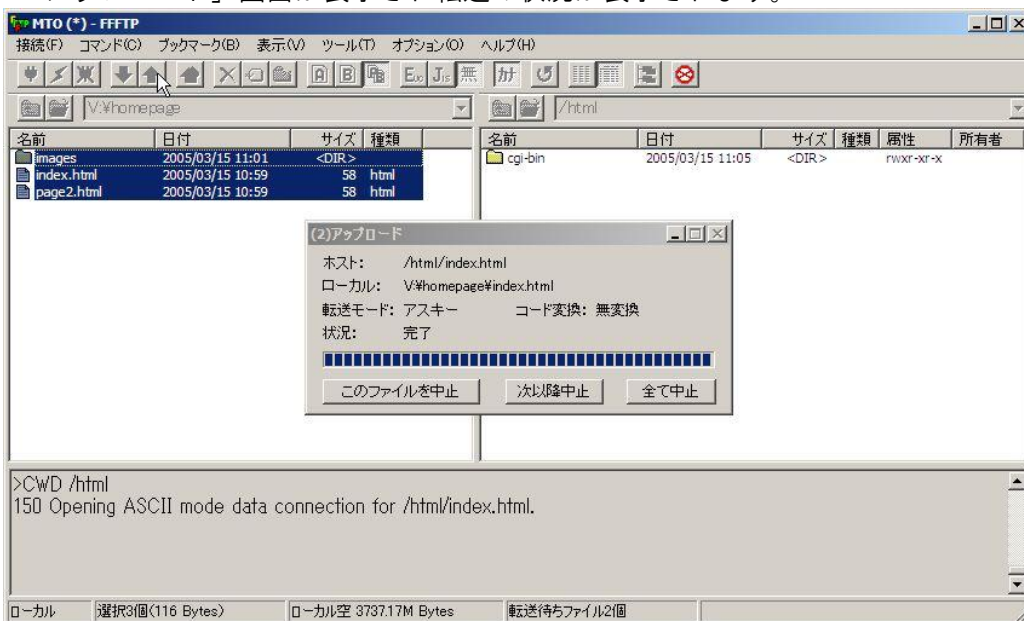
- ・画面上部のボタンをクリックして操作を行います。
- ・左側の領域にお客様のコンピュータのファイル一覧が表示されます。
- ・右側の領域にサーバ側のファイル一覧が表示されます。
- ・画面下部の灰色の領域にログ（操作履歴）が表示されます。



画面右側の「html」フォルダをダブルクリックして開きます。

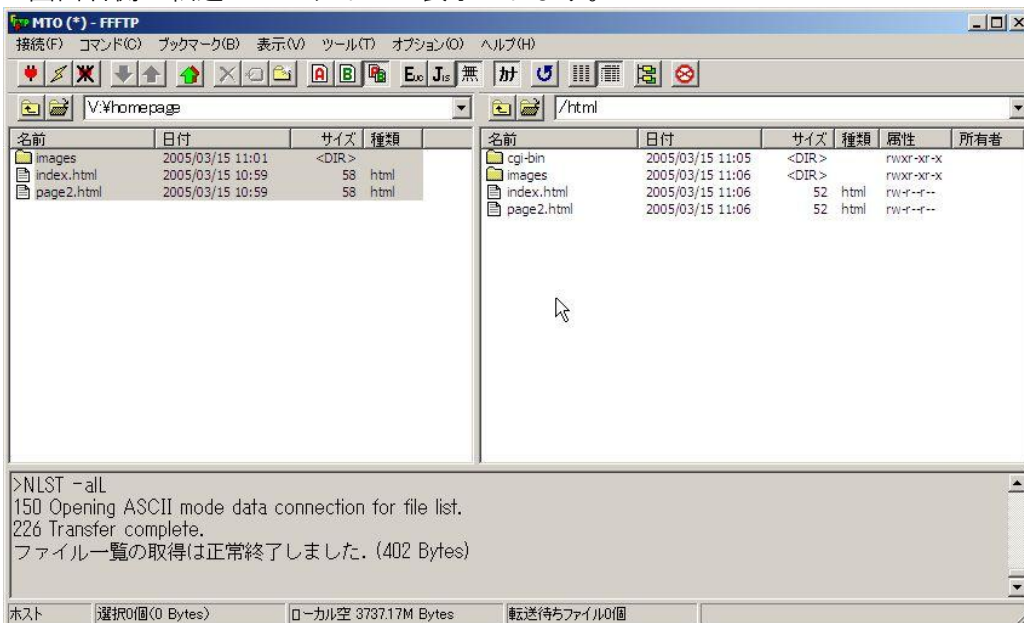
(6) ファイルの転送を行います。

- ・ 左側の画面よりサーバに転送したいファイルを選択します。
- ・ 画面上の「↑」印のボタンをクリックします。
- ・ 「アップロード」画面が表示され転送の状況が表示されます。



(7) 正常に転送が完了すると以下の様な画面が表示されます。

- ・ 画面右側に転送したファイルが表示されます。



- ・ 画面上の左から 3 番目の「切断」ボタンをクリックしてサーバから切断します。